

EFQM®



SDLG makineleri, onlara sahip olan insanlar gibi olmak için üretilmiştir: çalışkan, özgün ve güvenilir. Kullanımı ve bakımı kolay, yakıt tasarruflu motorlara sahip uygun maliyetli, sağlam makineler. Parça veya servise ihtiyaç duyduğunuzda, SDLG iş ortağı olarak bayinize güvenebilirsiniz.

Güvenirlilik iş başında

2007'den beri VOLVO Grubu Üyesi

SDLG, Volvo Group'un bir üyesidir ve dünya çapında geniş bir bayilik ve servis atölyesi ağına sahip Çin'deki en büyük inşaat makineleri üreticilerinden biridir.

Ascendum Makina Ticaret A.Ş.

Fatih Mah. Katip Çelebi Cad. No:43 Tuzla
34956 - İstanbul - Türkiye
T: 0 216 581 80 00
Müşteri İletişim Hattı: 0850 360 12
www.ascendum.com.tr

ASCENDUM



Reliability in Action



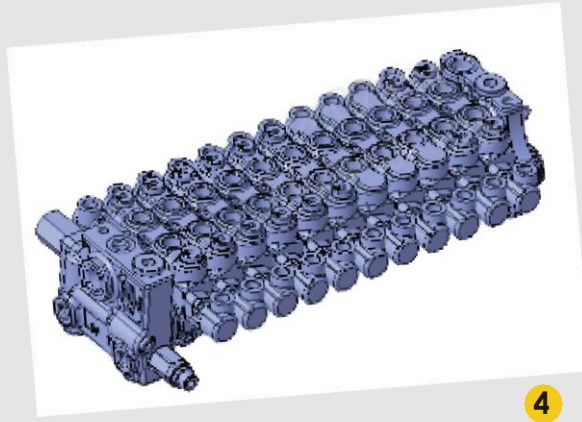
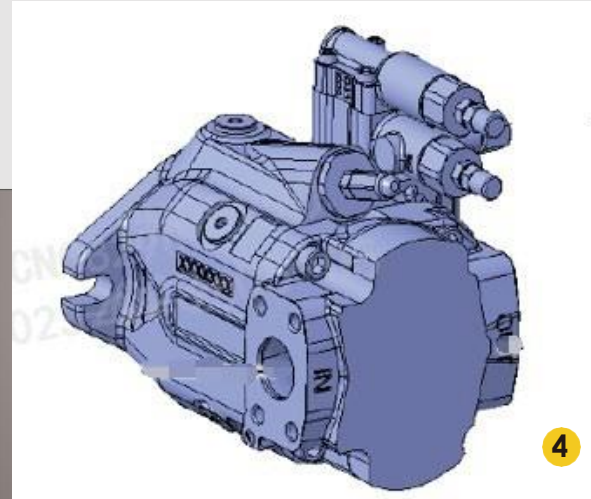
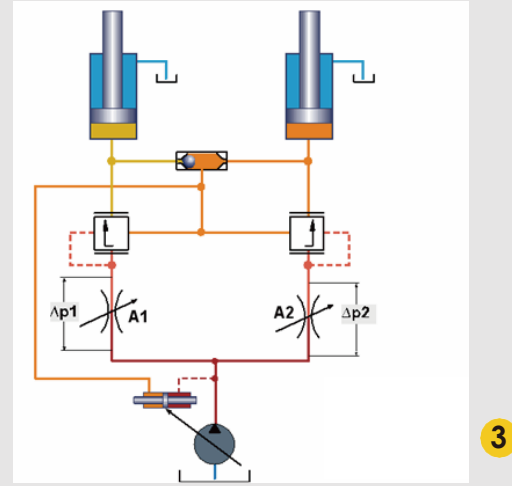
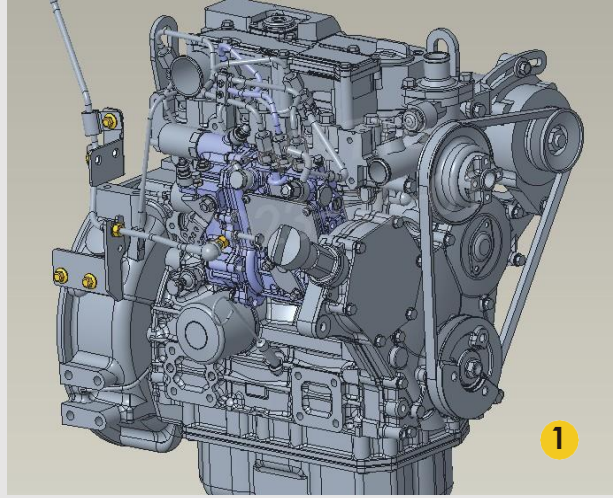
ER620H

Hidrolik Ekskavatör



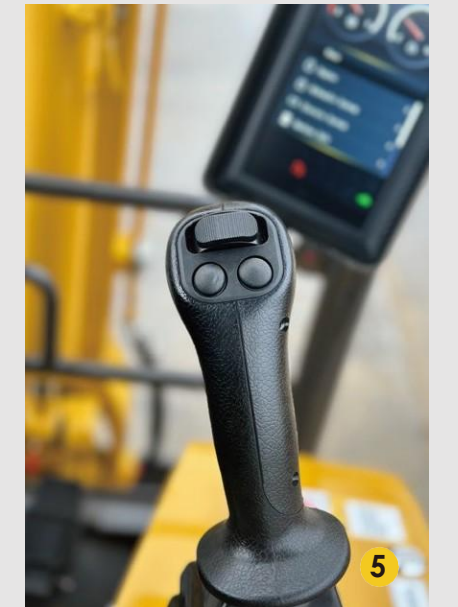
Enerji Tasarrufu, Yüksek verim

- 1 T4F/EU5 emisyon yönetmeliklerini karşılayan Yanmar 3TNV80F motorlarla donatılmış olup, minimum gürültü ve titreşim sağlarken düşük yakıt tüketimi ve yüksek güvenilirliği ile bilinir
- 2 Düşük titreşim ve gürültüye, en iyi kaliteye, yüksek performansa, uzun kullanım ömrüne sahiptir
- 3 Hızlı hareket tepkisine ve daha iyi enerji tasarrufu performansına sahip yük algılamalı hidrolik sistem
- 4 Talebe göre akış dağılımı, esnek bileşik çalışma, yüksek çalışma verimliliği



Çok fonksiyonlu, çeşitli uyarlanabilirlik

- 1 Bum salınım işlevine sahip üst salınım mekanizması kuyruksuz tasarım, dar alana ve köşeye mükemmel uyum sağlar.
- 2 Geri çekilebilir şasi, dar geçitlerden geçmesine ve farklı genişlikteki hendekleri kolayca kazmasına izin verebilir.
- 3 3 X1/X3 boru hattı ile kırıcı veya kıskacı hızlı bir şekilde monte etmek için, farklı çalışma koşulları için çok uygun anahtarlama.
- 4 Borulu hızlı konektör ile farklı ataşman türlerini hızlı bir şekilde değiştirmek kolaydır.
- 5 Standart olarak çok fonksiyonlu tutamak farklı yardımcı aletlerin çalışmasını kontrol edebilir.



Esnek çalışma, konfor deneyimi

- 1 Çalışma cihazı ve seyahatin tümü pilot kontrol kumanda kollarını kullanır, esnek çalışma, uzun saatler boyunca bile yorulmadan çalışma
- 2 ROPS&OPG (seviye1) kanopi, büyük arka ayna, döner tepe lambası, seyahat alarmı, hepsi güvenli çalışma ortamı sağlar.
- 3 7' inç renkli ekran, konforlu çalışma deneyimi için entegre tuş takımı



Uygun bakım, makine arıza süresini azaltır

- 1 Bakım için geniş arka açık alan, tüm filtre ve bakım noktaları toplanmıştır, zamandan tasarruf sağlar
- 2 Yatırılabilir koltuk, motor daha rahat algılanır



ER620H

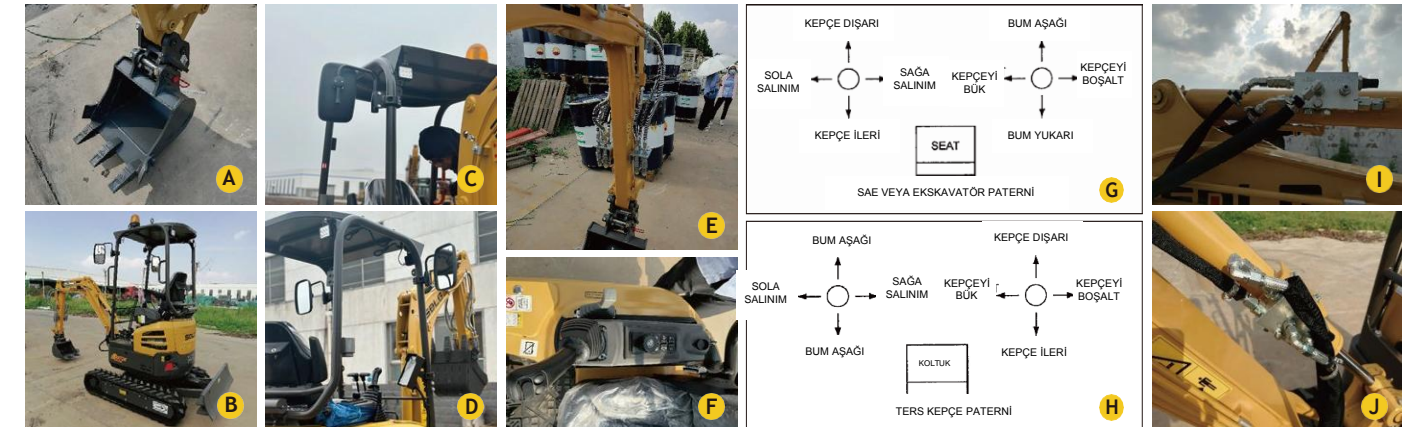
Donanım ve Özellikler

Standart Konfigürasyonlar

#	Kategori	Konfigürasyon	
1	Ana Özellikler	Yanmar 3TNV80F-SPLGC	
2		GP kepçe 0.04×410	A
3		Standart kol	
4		230mm'de kauçuk palet pabucu	
5		Pilot kontrol ve yük algılama	
6	Kabin	Hidrolik tahrik	
7		ROPS & OPG	
8		Emniyet kemerli mekanik koltuk	B
9		Yürüme /hareket alarmları	
10		Döndürme işaretçisi	
11		Acil durum kapatma anahtarı	
12		Arka ayna	C
13		Yangın söndürücü braketi	D
14	Çok işlevli yapılandırma / konfigürasyon	İki inç genişliğinde emniyet kemerleri	
15		X1 ve X3 boruları	
16		Çok fonksiyonlu tutamak	
17	Diğerleri	Çekiç boruları	
18		Hızlı Boru Bağlantısı	F
19		Arka yardımcı ışık	E
20		Bıçak	

Opsiyonel Donanım

#	Kategori	Konfigürasyon	
1	Opsiyonel çalışma cihazları	Düz kırma çekici HB45	
2		Çekiç Ψ45	
3		QC	A
4	Çalışma modu	SAE pateni	G
5		Kazıcı Pateni	H
6	Emniyet	Bom silindiri patlamaya dayanıklı valf	I
7		Kol silindiri patlamaya dayanıklı valf	J
8	Palet	230 çelik palet	



ER620H

Ana Parametreler

MOTOR

	Birim	ER620H
Model	-	3TNV80F-SPLGC
Tip	-	Sıralı, su soğutmalı, dört zamanlı
Nominal güç	kW@rpm	14.6
Maks. tork	Nm@rpm	63.2-67.4/1800
Motor Hacmi	ml	1267
Silindir sayısı	-	3
Silindir iç çapı x strok	ctxmm	80x84
Emisyon	-	T4f/StageV

HİDROLİK SİSTEM

	Birim	ER620H
Hidrolik sistem tipi	-	Yük algılama kontrol sistemi
Ana pompalar	-	Eksenel pistonlu pompa
Maksimum akış hızı	L/dk	52
Tahliye vanası ayarı		
Uygulama devresi	bar	240
Seyahat devresi	bar	240
Salınım devresi	bar	125
Pilot devre	bar	35

ELEKTRİK SİSTEMİ

	Birim	ER620H
Sistem voltajı	V	12
Akü voltajı	V	12
Akü kapasitesi	Ah	45
Alternatör voltajı	V	12
Marş voltajı	V	12

TAHRİK VE FRENLER

	Birim	ER620H
Tahrik motorları	-	Eksenel pistonlu motor
Maksimum çeki demiri çekişi	kN	13
Maksimum hareket hızı (düşük/yüksek)	km/h	2/4
Sınıflandırılabilirlik	°	25

SALINIM/SALINCAK SİSTEMİ

	Birim	ER620H
Salıncak motoru	-	Eksenel pistonlu motor
Salıncak freni	-	Hidrolik fren
Salınım hızı	r/min	9.2

ALT GÖVDE ŞASI

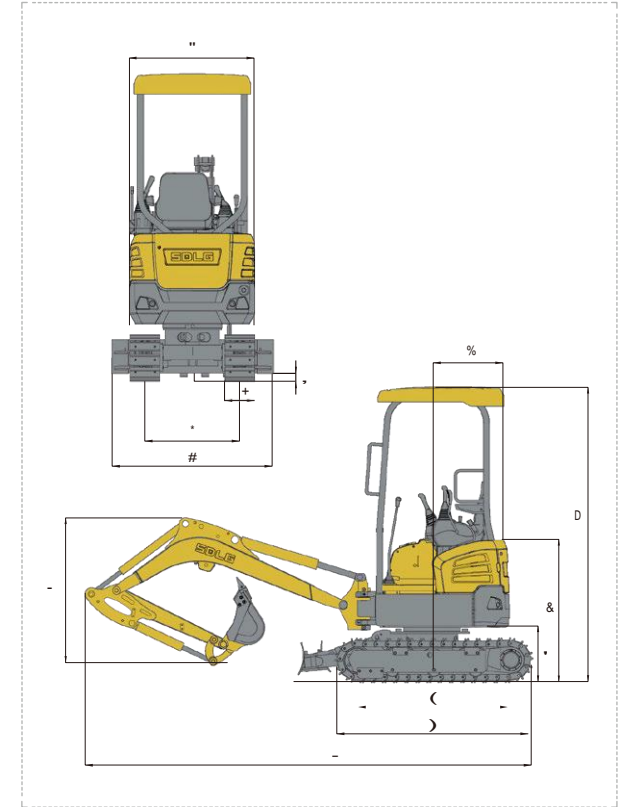
	Birim	ER620H
Palet bakla/pabuç sayısı	-	70
Üst silindir sayısı	-	/
Alt silindir sayısı	-	2x3
Tırtıl koruyucu sayısı	-	-

SERVİS YENİDEN DOLUM KAPASİTESİ

	Birim	ER620H
Yakıt deposu	L	21
Motor soğutma sıvısı	L	3
Motor yağı	L	3.4
Salıncak tahriki	L	-
Seyahat sürücüsü	L	2x0.35
Hidrolik tank	L	8.5
Hidrolik sistem	L	13

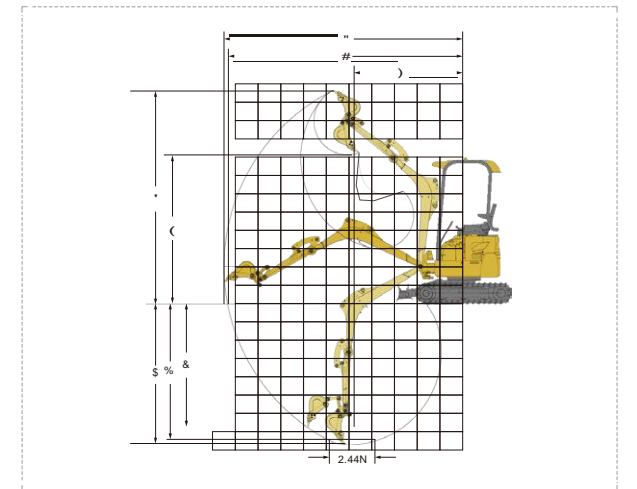
BOYUTLAR

	Birim	ER620H
Bum uzunluğu	mm	1830
Kol uzunluğu	mm	965
A Üst tertibatın toplam genişliği	mm	990
B Toplam genişlik	mm	990(1240)
C Toplam yükseklik	mm	2585
D Kuyruk salınım yarıçapı	mm	650
E Motor kaputunun toplam yüksekliği	mm	1200
F Karşı ağırlık boşluğu	mm	440
G Tekerlek tabanı	mm	1230
H Palet uzunluğu	mm	1585
I Hat açıklığı	mm	730/1010
J Palet genişliği	mm	230
K Min. yerden yükseklik	mm	145
L Toplam uzunluk	mm	3608
M Toplam bom yüksekliği	mm	1190
Keççe kapasitesi	m³	0.04
Çalışma ağırlığı	kg	2000



KAZI ARALIĞI

	Unit	ER620H
A Maksimum kazma yüksekliği	mm	3930
B Zeminde maksimum kazma erişimi	mm	3870
C Maksimum kazma derinliği	mm	2290
D Maksimum kazma derinliği (yatay 2,44 m)	mm	1590
E Maksimum dikey duvar kazma derinliği	mm	2050
F Maksimum kesme yüksekliği	mm	3505
G Maksimum boşaltma yüksekliği	mm	2490
H Minimum ön salınım yarıçapı	mm	1630
Keççenin maksimum kazı kuvveti (ISO)	kN	16.5



* Yukarıda belirtilen parametrelerin nihai yorum hakkı SDLG tarafından saklı tutulacaktır. Herhangi bir değişiklik durumunda başka bir bildirimde bulunulmayacaktır, metindeki resimler her zaman bu model için standart resimler olmayabilir.